

- Conception monopièce compacte et légère
- Pour les nouveau-nés et les nouveau-nés de faible poids de naissance
- Prêt à l'utilisation – pour distribution dans les hôpitaux uniquement



Sans BPA/BPS : Tous les produits MAM sont fabriqués avec des matériaux sans BPA et BPS



Mode d'emploi

Veuillez lire attentivement ces instructions avant la première utilisation!

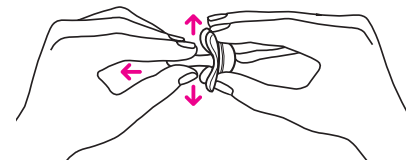
- Réduction des germes par irradiation aux rayons gamma et prêt à l'utilisation, à condition que l'emballage soit intact.
- Si l'emballage est endommagé, nettoyez et stérilisez avant la première utilisation. Laissez refroidir.
- Nettoyez avant chaque utilisation. Lavez avec de l'eau légèrement savonneuse, puis rincez à l'eau claire.
- Au cours de la stérilisation, il est possible qu'une petite quantité d'eau pénètre la tétine. Elle peut être expulsée en pressant la tétine. Cela permet d'assurer une hygiène saine.
- Méthodes de stérilisation : stérilisation à la vapeur (électrique ou au micro-ondes), immersion dans une solution liquide de stérilisation conformément aux directives du fabricant, ou dans l'eau bouillante pendant au moins 5 minutes.
- Autoclavable jusqu'à 134 °C/273 °F pour un maximum de 18 minutes (au plus 20 fois).
- Après le nettoyage ou le passage à l'autoclave, expulsez l'eau restante en pressant la tétine avec des pinces à tétine stérilisées.
- N'utilisez pas de produits de nettoyage agressifs.
- Ne plongez jamais la tétine dans des substances sucrées ou médicamenteuses. Cela peut causer des caries.
- Pour une hygiène et une sécurité garanties, remplacez la tétine tous les 1 à 2 mois.
- Si la suce est coincée dans la bouche, ne vous inquiétez pas. Elle ne peut pas être avalée et est conçue pour s'adapter à ce type de situation. Retirez-la aussi délicatement que possible.
- Ne vous inquiétez pas si le doigt de l'enfant reste coincé dans l'ouverture de la suce. Comme elle est faite de silicone souple, elle ne restreindra pas la circulation sanguine. Retirez-la aussi délicatement que possible.
- MAM recommande de cesser d'utiliser une suce à l'âge de 3 ans.

⚠ Pour la sécurité de votre enfant ATTENTION!

Inspectez soigneusement la suce avant chaque utilisation. Tirez la suce dans tous les sens. Jetez-la dès les premiers signes d'endommagement ou de faiblesse.

Utilisez uniquement des attache-suces testées selon la norme EN 12586.

N'attachez jamais de ruban ou de ficelle à une suce, votre enfant pourrait s'étouffer. Ne laissez jamais une suce à la lumière directe du soleil ou à proximité d'une source de chaleur, et ne la laissez jamais dans une solution de stérilisation plus longtemps que ce qui est recommandé, cela pourrait fragiliser la tétine. Pour éviter le danger de suffocation, ne laissez pas le sac de plastique à la portée des bébés ni des enfants. N'utilisez pas le sac dans les berceaux, les lits, les poussettes ou les parcs. Ce sac n'est pas un jouet. Ne pas attacher la suce autour du cou de votre enfant, cela présente un risque d'étouffement.



Comment ranger ce produit

La suce doit être rangée à la température ambiante, soit entre 5 °C et 30°C / 41 °F et 86 °F.

Ne l'exposez pas à la lumière directe du soleil.

La date d'expiration figure sur l'emballage.

Le numéro de lot figure sur l'emballage.

Biberon Anti-Coliques Easy Start™ MAM :



DÉVELOPPÉ AVEC DES SPÉCIALISTES MÉDICAUX

Collaboration avec des experts médicaux pour une sécurité accrue

C'est seulement après avoir reçu le feu vert de nos spécialistes médicaux qu'une innovation MAM est prête à entrer dans la vie de votre bébé.

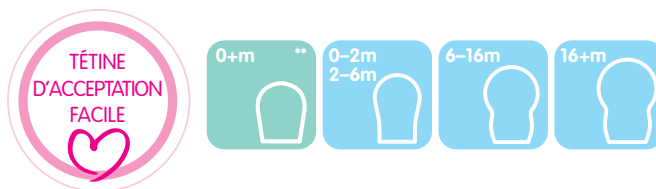


Tétine en silicone SkinSoft™ familière aux bébés et acceptée facilement par eux.

Les sucres MAM sont le résultat de notre collaboration étroite avec des pédiatres, des dentistes et des orthodontistes. La tétine naturelle au toucher est confortable pour les bébés et rassurante pour les parents. La conception spéciale de la tétine et du bouclier assure un ajustement parfait, agréable pour la peau.

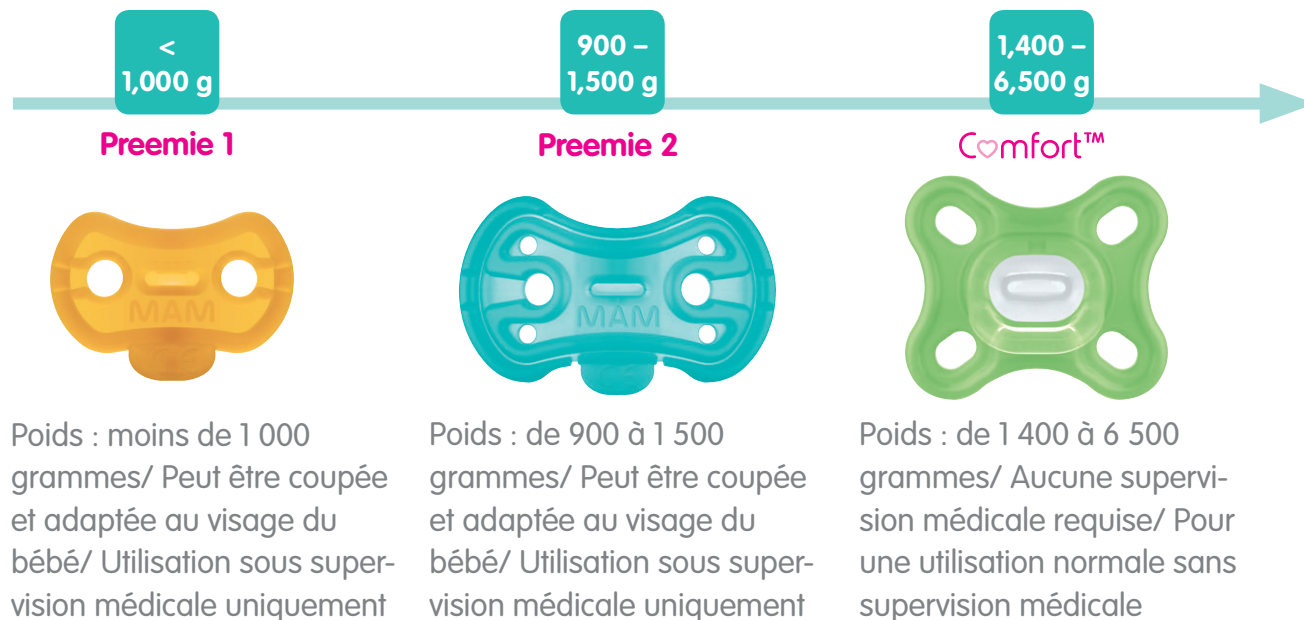
Offerte en différentes tailles – pour une sécurité et un confort à tout âge.

**Taille spéciale pour MAM Comfort™



MAM Premies & MAM™

Parce que chaque bébé est spécial : MAM a développé une gamme de sucçespécialement conçue pour répondre aux besoins des bébés prématurés et des nouveau-nés de faible poids de naissance.



Le produit est conforme aux exigences de la norme EN 1400, à l'exception de l'alinéa 13.3.5.

MAM International AG, Sihleggstrasse 15,
8832 Wollerau, Switzerland.
Fabriqué en Autriche.

Pour obtenir de plus amples renseignements, veuillez contacter :
MAM USA Corporation
2700 Westchester Avenue
Suite 315
Purchase, NY 10577
866-949-1174

Plus de produits MAM sur mambaby.com
Veuillez conserver le mode d'emploi pour vous y référer ultérieurement.