

LE MODE D'EMPLOI

- Sucette pour nouveau-nés
- Prêt à l'utilisation – pour distribution dans les hôpitaux uniquement
- Sans latex
- Construction monopièce légère

1,400 –  
6,500 g

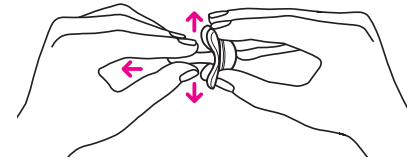
SANS  
BPA  
BPS

Silicone  
Skin  
Soft™

Le produit est conforme aux exigences de la norme EN 1400, à l'exception de l'alinéa 13.3.5

Sans BPA/BPS : Tous les produits MAM sont fabriqués avec des matériaux sans BPA et BPS

**⚠ ATTENTION :** N'attachez pas la suce autour du cou de votre enfant, cela présente un risque d'étranglement. Inspectez soigneusement la suce avant chaque utilisation. Tirez la suce dans tous les sens. Jetez-la dès les premiers signes d'endommagements ou de faiblesse.



**⚠ ATTENTION :** Pour éviter tout danger de suffocation, ne laissez pas ce sac de plastique à la portée des bébés et des enfants. N'utilisez pas ce sac dans les berceaux, les lits, les poussettes ou les parcs. Ce sac n'est pas un jouet.

Réduction des germes par irradiation aux rayons gamma et sont prêtes à l'utilisation, à condition que l'emballage soit intact. Si l'emballage est endommagé, nettoyez et traitez par autoclave avant la première utilisation. Laissez refroidir. Nettoyez après chaque utilisation. Lavez avec de l'eau légèrement savonneuse, puis rincez à l'eau claire. N'utilisez pas de produits de nettoyage agressifs. Autoclavable jusqu'à 134 °C/273 °F. Laissez reposer pendant au moins 5 minutes avant de donner le produit au bébé.

MAM International AG, Sihleggstrasse 15,  
8832 Wollerau, Switzerland.

Fabriqué en Autriche.

Pour obtenir de plus amples renseignements, veuillez contacter :

MAM USA Corporation  
2700 Westchester Avenue  
Suite 315  
Purchase, NY 10577  
866-949-1174

Prêt à l'utilisation

Revente interdite