



Mini Cooler & Clip

Online Shop

PT

PT: Mini Cooler: Instruções de utilização:

Lave antes da primeira utilização e regularmente com água quente e um detergente suave. Pode ser colocado na máquina de lavar loiça (no tabuleiro superior a temperatura máxima de 65°C). Os corantes alimentares podem manchar os componentes. Para um ótimo efeito refrescante, coloque o mordedor no frigorífico durante uma hora. Coloque apenas no frigorífico. Não coloque no congelador.



Pela segurança do seu filho

ATENÇÃO!

Examine o produto antes e depois de cada utilização e rejeite se deteriorado ou danificado!

NÃO FERVA nem esterilize com vapor de água ou no micro-ondas. Para limpar, lave com água quente.

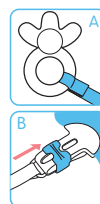
O mordedor está indicado para crianças dos 0-3 anos. Crianças mais velhas podem morder a parte que contém água. A água que contém é inócua e regularmente controlada.



PT: CLIP: Instruções de utilização:

O sistema de abertura e fecho com velcro fixa com segurança não apenas mordedores mas também chupetas com argola, pequenos brinquedos e muito mais (Diagrama A).

O clip abre-se fazendo mover a peça deslizante na direção da fita e fecha-se fazendo mover a peça deslizante na direção da extremidade arredondada (Diagrama B). O clip só deve ser fixado a uma peça de roupa. O clip deve ser sempre guardado e limpo na posição aberta, para evitar que a mola do clip perca a sua força. Não guarde na posição fechada. Limpe regularmente o clip com água quente e um agente de limpeza suave. Enxague meticulosamente. **NÃO FERVA**, não esterilize com vapor ou no micro-ondas. Não utilize solventes ou agentes de limpeza abrasivos pois podem danificar o produto.



Pela segurança do seu filho

ATENÇÃO!

Verifique o prende chupetas cuidadosamente antes de cada utilização.

Rejeite aos primeiros sinais de deterioração ou desgaste.

Nunca prolongue a fita do clip!

Nunca prenda a fios, fitas, atacadores ou partes de roupa soltas. A criança pode estrangular-se.

Não é recomendada a utilização do clip quando o bebé está a dormir ou quando está na cama, no berço ou no carrinho. Certifique-se que ambas as extremidades do clip estão apertadas antes de deixar a sua criança sem supervisão. O clip não deve ser utilizado como mordedor ou brinquedo.

Este clip cumpre os requisitos da Norma EN 12586:2025.