



# Mini Cooler & Clip

Online Shop

ES

### ES: Mini Cooler: Instrucciones de uso:

Lave el mordedor con agua tibia y detergentes suaves antes del primer uso y después de forma regular. Puede lavarse en el lavavajillas (en la bandeja superior a una temperatura de 65°C/149°F). Los colorantes alimenticios pueden decolorar los componentes. Para un efecto refrescante óptimo, coloque el mordedor en el frigorífico durante una hora. Enfríar solo en el frigorífico. No colocar en el compartimento congelador.



### Para la seguridad de su bebé

#### ¡ADVERTENCIA!

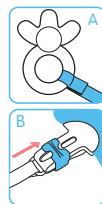
¡Examine el producto antes y después de cada uso y deséchelo si está desgastado o estropeado!

NO LO HIERVA, ni esterilice con vapor o en el microondas. Para limpiarlo lávelo con agua templada. El mordedor es para niños de 0-3 años. Los niños mayores pueden morder y rasgar la parte rellena de agua. El agua de relleno es inofensiva y se controla de forma regular.



### ES: BROCHE: Instrucciones de uso:

El cierre con velcro mantiene una sujeción segura no solo de los mordedores sino también de los chupetes, pequeños juguetes y muchas más cosas (Diagrama A). La pinza del broche se abre deslizando el cierre hacia la cinta y se cierra deslizando el cierre hasta el extremo redondeado (Diagrama B). El broche se debe fijar únicamente a la ropa del bebé. La pinza del broche se debe guardar y limpiar en posición abierta para evitar que el muelle del broche no pierda su fuerza. No lo guarde en posición cerrada. Limpie regularmente el broche con agua tibia y jabón suave. Aclárelo bien. NO LO HIERVA, ni esterilice con vapor o en el microondas. No utilice disolventes o agentes limpiadores agresivos ya que podrían dañar el producto.



### Para la seguridad de su bebé

#### ¡ADVERTENCIA!

Antes de cada uso, comprobar en su conjunto todo el broche para chupetes. Desechar al primer indicio de deterioro o de desperfecto.

¡Nunca alargar el broche para chupetes!

Nunca unirlo a cordeles, cintas, lazos o partes sueltas de la ropa.

Su bebé podría estrangularse.

El broche para chupetes no se debe usar cuando su niño duerma, ni tampoco cuando esté en la cama, cuna o en el moisés.

Asegúrese que los dos extremos del broche estén bien sujetos antes de dejar al niño desatendido.

El broche para chupetes no se debe usar como mordedor o como juguete.

El broche cumple los requerimientos de la Norma Europea EN 12586:2025.