



Mini Cooler & Clip

Online Shop

DE

Mini Cooler: Gebrauchsanweisung:

Produkt vor dem ersten Gebrauch und danach regelmäßig mit heißem Wasser und einem milden Spülmittel reinigen. Geeignet für die Reinigung im oberen Fach des Geschirrspülers (bei max. 65 °C). Einzelteile können durch Lebensmittel verfärbt werden. Um einen optimalen Kühleffekt zu erzielen, den Beißring eine Stunde lang in den Kühlschrank legen. Nur im Kühlschrank kühlen. Nicht in das Gefrierfach legen.



Zur Sicherheit Ihres Kindes

ACHTUNG!

Beißring vor und nach jeder Verwendung auf Abnutzung und Beschädigung überprüfen und bei Bedarf rechtzeitig ersetzen.

NICHT ABKOCHEN, nicht mit Dampf oder in der Mikrowelle sterilisieren.

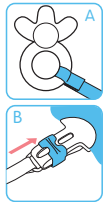
Zum Reinigen mit heißem Wasser abwaschen.

Der Beißring wurde für Kinder von 0–3 Jahren entwickelt. Bitte beachten: Zähne von Babys und älteren Kindern können teilweise sehr scharf sein und den wassergefüllten Teil aufbeißen. Das Wasser wurde vorschriftsgemäß getestet und ist absolut unbedenklich.



Clip: Gebrauchsanweisung:

Der Klettverschluss hält nicht nur an Beißringen, sondern auch an Ringschnullern, kleinem Spielzeug und mehr (Abbildung A). Der Befestigungsclip wird geöffnet, indem Sie den Schieber in Richtung Band bewegen, und geschlossen, indem Sie den Schieber in Richtung des abgerundeten Endes einrasten (Abbildung B). Der Clip sollte nur an Kleidung befestigt werden. Der Befestigungsclip sollte immer im geöffneten Zustand gelagert und gereinigt werden, um die Spannkraft der Clipfeder zu erhalten. Nicht in geschlossenem Zustand lagern. Reinigen Sie den Befestigungsclip regelmäßig mit warmem Wasser und einem milden Reinigungsmittel. Gründlich abspülen. NICHT ABKOCHEN, nicht mit Dampf oder in der Mikrowelle sterilisieren. Verwenden Sie keine Lösungs- oder Scheuermittel, da diese das Produkt beschädigen können.



Für die Sicherheit Ihres Kindes

VORSICHT!

Kontrollieren Sie den Schnullerhalter vor jedem Gebrauch! Werfen Sie ihn beim ersten Anzeichen von Beschädigungen oder Mängeln weg.

Verlängern Sie niemals den Schnullerhalter! (Strangulationsgefahr!)

Befestigen Sie den Schnullerhalter niemals an Schnüren, Gurten, Trägern oder losen Teilen der Kleidung. Das Kind kann sich damit erdrosseln.

Es wird nicht empfohlen, den Schnullerhalter während des Schlafens oder in Bett, Wiege oder Laufstall zu benutzen.

Überprüfen Sie, dass beide Enden des Schnullerhalters gut befestigt sind, bevor Sie Ihr Kind unbeaufsichtigt lassen.

Der Schnullerhalter sollte nicht als Beißring oder Spielzeug verwendet werden.

Dieses Produkt entspricht den Anforderungen der EN 12586:2025.