

MAM Preemie: perfezionati in collaborazione con esperti.

Appositamente sviluppati per i bisogni dei bambini prematuri.

7 anni intensivi di ricerca e sviluppo caratterizzano i MAM Preemie misura 1 e 2. I succhietti per bambini prematuri sono stati perfezionati insieme a esperti come dentisti, pediatri, infermiere pediatriche, terapisti del linguaggio, ingegneri e progettisti. Il risultato è un prodotto costituito da **un unico elemento fatto al 100% in silicone**, che va incontro agli speciali requisiti per l'uso quotidiano negli ospedali. I MAM Preemie sono disponibili in 2 misure. I MAM Preemie 1 e 2 sono stati sviluppati per bambini prematuri di peso inferiore a 1.000 g fino a 1.500 g. Il succhietto MAM Comfort completa la gamma dei MAM Preemie ed è stato progettato per bambini di peso pari o superiore a 1.400 g. MAM Comfort può essere portato a casa dai genitori.

Gli esperti riconoscono le caratteristiche positive:

I MAM Preemie riescono ad essere tenuti facilmente in bocca grazie al loro peso ridotto, per questo non è necessario offrirli ripetutamente al bambino.

La mascherina estremamente piccola lascia maggiore spazio per le maschere respiratorie e altri dispositivi medici (Fig. 1). Il peso ridotto e la dimensione ridotta consentono di non sforzare il labbro e i muscoli della lingua (Fig. 2).

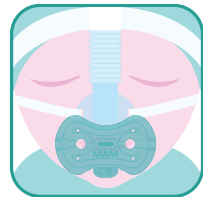


Fig. 1

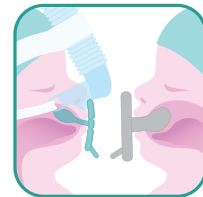


Fig. 2

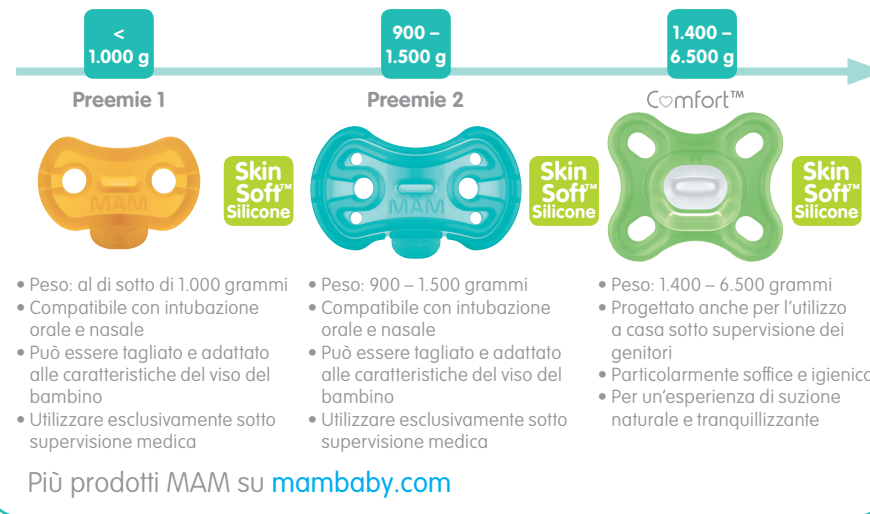
SVILUPPATO CON ESPERTI MEDICI

Lavoro di squadra con esperti medici per la massima sicurezza

Istituti di ricerca, pediatri, pedagogisti, psicologi dello sviluppo, dentisti e ostetriche vengono coinvolti fin dall'inizio nello sviluppo dei prodotti MAM. Solo dopo l'approvazione degli esperti medici, le innovazioni MAM sono pronte per la vita del bambino.

MAM Preemie e MAM Comfort™

Perché ogni bambino è speciale: MAM ha sviluppato una linea di succhietti specifici per i bisogni dei neonati sottopeso e prematuri alla nascita.



Prodotto brevettato

Per ulteriori informazioni contattare:

BAMED Baby Italia S.r.l., Viale L.Majno 31, 20122 Milano, Italy.

Email: dispositivo.medico@mambaby.it

MAM Baby AG, Sihleggstrasse 15, 8832 Wollerau, Switzerland;

Made in Austria

Si prega di conservare le istruzioni per i futuri utilizzi.

GGA1F5BO002.AAA



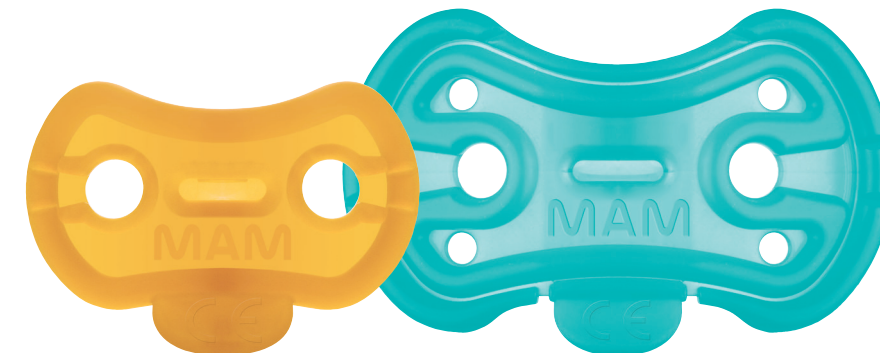
Preemie Misura 1 e Misura 2

- Succhietto per bambini prematuri e bambini sottopeso alla nascita
- Pronto per l'uso, distribuzione e uso esclusivo in ospedale
- Struttura leggera, costituita da un unico elemento
- Non contiene lattice

*Privo di BPA/BPS: tutti i prodotti MAM sono composti da materiali privi di BPA e BPS

BPA°
BPS
free

Skin
Soft™
Silicone




NON DESTINATO ALLA
VENDITA AL PUBBLICO

CE

Dispositivo
Medico



Istruzioni per l'uso – MAM Preemie Misura 1 e Misura 2

 Si prega di leggere attentamente le istruzioni prima del primo utilizzo! Queste istruzioni si applicano solamente a MAM Preemie misura 1 e misura 2. Istruzioni separate sono disponibili per MAM Comfort.

1. I benefici dei succhietti

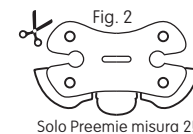
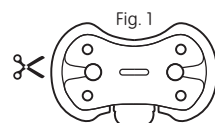
I succhietti MAM Preemie sono destinati ai bambini prematuri con un peso corporeo massimo di 1.500 g sotto supervisione medica, per compensare l'insufficienza di suzione e deglutizione. I succhietti aiutano a soddisfare il naturale bisogno di suzione dei bambini. I bambini possono beneficiare degli effetti di sollievo dal dolore dati dai succhietti durante gli interventi medici. Inoltre, i succhietti aiutano il passaggio dalla nutrizione tramite sondino gastrico all'allattamento al seno / con biberon, dal momento che allenano la muscolatura orale. Il succhietto è anche una delle molte strategie preventive contro la sindrome della morte improvvisa del lattante (SIDS).

2. Quando usare questo prodotto

I MAM Preemie sono destinati ai bambini prematuri con un peso fino a 1.500 g sotto la supervisione medica.
MAM Preemie misura 1 per bambini con un peso inferiore a 1.000 g.
MAM Preemie misura 2 per bambini con un peso compreso fra 900 g e 1.500 g.
Il succhietto è destinato solamente ai bambini prematuri nei corrispettivi intervalli di peso (si veda la stampa sul sacchetto) e deve essere utilizzato solamente durante la permanenza in ospedale.

3. Come pulire e utilizzare questo prodotto

Ridotta carica batterica tramite irradiazione gamma e pronto per l'uso iniziale se la confezione non è aperta o danneggiata. Se la confezione è danneggiata, pulire e sterilizzare in autoclave prima dell'uso. Lasciare raffreddare. Pulire dopo ogni utilizzo. Lavare con detergente delicato e risciacquare con acqua pulita. Sterilizzabile in autoclave fino a 134°C/273°F per un massimo di 18 minuti (max. 20 volte). Lasciare raffreddare per almeno 5 minuti prima di darlo al bambino. Dopo averlo pulito o sterilizzato in autoclave, rimuovere l'acqua rimanente premendo la tettarella con pinze sterilizzate per tettarelle. Sostituire il succhietto almeno ogni mese. Utilizzarne uno per bambino. Misure e pesi sono linee guida generali. Adattamento individuale e utilizzo con intubazione orale e nasale: il prodotto può essere adattato tagliandolo con forbici o bisturi (vedi Fig. 1 e Fig. 2). Gettare tutte le piccole parti dopo averle ritagliate per evitare il rischio di soffocamento.



4. Quando NON bisogna utilizzare questo prodotto

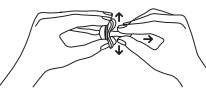
I MAM Preemie misura 1 e 2 devono essere utilizzati solamente durante la permanenza in ospedale sotto la supervisione medica. Ai genitori non deve MAI essere consentito di portare il prodotto a casa.

MAM Preemie misura 1 non deve essere usato per bambini che superano il peso di 1.000 g. MAM Preemie misura 2 non deve essere utilizzato per bambini con un peso minore di 900 g o maggiore di 1.500 g.

La misura del succhietto è impressa sulla tettarella.

5. Per la sicurezza del bambino ATTENZIONE!

AVVERTENZA – Questo succhietto è per bambini prematuri. L'uso di questo prodotto oltre le età raccomandate comporta un rischio di soffocamento per il bambino. Non utilizzare questo prodotto quando il bambino raggiunge l'età dello sviluppo di 27 settimane (<1.000 g) nel caso del Preemie misura 1 o 30 settimane (<1.500 g) nel caso del Preemie misura 2. Si prega di consultare il medico.

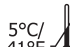
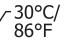


Ispezionare accuratamente prima dell'uso. Tirare il succhietto in tutte le direzioni. Gettare ai primi segni di usura o danneggiamento. Non lasciare il succhietto alla luce diretta del sole o vicino a fonti di calore (tranne durante la pulizia) o nella soluzione sterilizzante per un tempo superiore a quello raccomandato, questo potrebbe indebolire la tettarella. Per evitare il rischio di soffocamento, tenere il sacchetto di plastica lontano dalla portata dei bambini. Non utilizzare il sacchetto in culle, letti, passeggini o box per bambini. Il sacchetto non è un giocattolo. Non legare il succhietto attorno al collo del bambino per evitare il rischio di strangolamento. Questo prodotto non soddisfa gli standard di sicurezza applicati ai succhietti tradizionali, chiamati EN 1400 e 16 CFR 1511. Presenta un rischio di soffocamento. Deve essere utilizzato esclusivamente sotto supervisione medica. Ai genitori non deve essere consentito portare a casa il prodotto.

6. Composizione di questo prodotto

I MAM Preemie sono fatti al 100% di silicone inodore.

7. Come conservare e smaltire questo prodotto

 5°C/41°F  30°C/86°F Il succhietto deve essere conservato a temperatura ambiente fra +5°C e +30°C / +41° F e +86°F.



Proteggere dalla luce diretta del sole.



La data di scadenza è riportata sulla confezione. Sostituire il succhietto almeno ogni mese. Gettare questo prodotto nei rifiuti generici dell'ospedale.



Il lotto è riportato sulla confezione.

Data di emissione: 10/2018 – V.1.0.



MAM Preemie: perfezionati in collaborazione con esperti.

Appositamente sviluppati per i bisogni dei bambini prematuri.

7 anni intensivi di ricerca e sviluppo caratterizzano i MAM Preemie misura 1 e 2. I succhietti per bambini prematuri sono stati perfezionati insieme a esperti come dentisti, pediatri, infermiere pediatriche, terapisti del linguaggio, ingegneri e progettisti. Il risultato è un prodotto costituito da **un unico elemento fatto al 100% in silicone**, che va incontro agli speciali requisiti per l'uso quotidiano negli ospedali. I MAM Preemie sono disponibili in 2 misure. I MAM Preemie 1 e 2 sono stati sviluppati per bambini prematuri di peso inferiore a 1.000 g fino a 1.500 g. Il succhietto MAM Comfort completa la gamma dei MAM Preemie ed è stato progettato per bambini di peso pari o superiore a 1.400 g. MAM Comfort può essere portato a casa dai genitori.

Gli esperti riconoscono le caratteristiche positive:

I MAM Preemie riescono ad essere tenuti facilmente in bocca grazie al loro peso ridotto, per questo non è necessario offrirli ripetutamente al bambino.

La mascherina estremamente piccola lascia maggiore spazio per le maschere respiratorie e altri dispositivi medici (Fig. 1). Il peso ridotto e la dimensione ridotta consentono di non sforzare il labbro e i muscoli della lingua (Fig. 2).

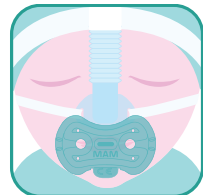


Fig. 1



Fig. 2

SVILUPPATO CON ESPERTI MEDICI

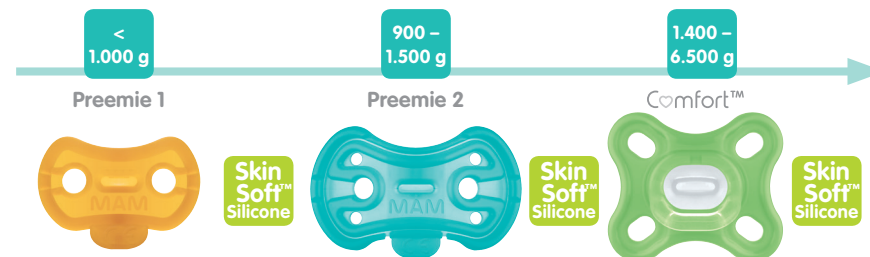
Lavoro di squadra con esperti medici per la massima sicurezza

Istituti di ricerca, pediatri, pedagogisti, psicologi dello sviluppo, dentisti e ostetriche vengono coinvolti fin dall'inizio nello sviluppo dei prodotti MAM. Solo dopo l'approvazione degli esperti medici, le innovazioni MAM sono pronte per la vita del bambino.

5

MAM Preemie e MAM Comfort™

Perché ogni bambino è speciale: MAM ha sviluppato una linea di succhietti specifici per i bisogni dei neonati sottopeso e prematuri alla nascita.



- Peso: al di sotto di 1.000 grammi
 - Compatibile con intubazione orale e nasale
 - Può essere tagliato e adattato alle caratteristiche del viso del bambino
 - Utilizzare esclusivamente sotto supervisione medica
- Peso: 900 - 1.500 grammi
 - Compatibile con intubazione orale e nasale
 - Può essere tagliato e adattato alle caratteristiche del viso del bambino
 - Utilizzare esclusivamente sotto supervisione medica
- Peso: 1.400 - 6.500 grammi
 - Progettato anche per l'utilizzo a casa sotto supervisione dei genitori
 - Particolarmente soffice e igienico
 - Per un'esperienza di suzione naturale e tranquillizzante

Più prodotti MAM su mambaby.com

Prodotto brevettato

Per ulteriori informazioni contattare:

BAMED Baby Italia S.r.l., Viale L.Majno 31, 20122 Milano, Italy.

Email: dispositivo.medico@mambaby.it

MAM Baby AG, Sihleggstrasse 15, 8832 Wollerau, Switzerland;

Made in Austria

Si prega di conservare le istruzioni per i futuri utilizzi.

GGA1F5BO002.AAA

MAM

mambaby.com
Made in Europe

G131-3x140A Outside



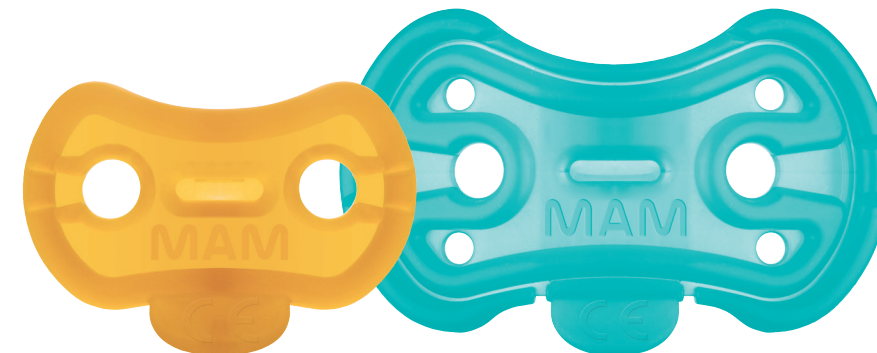
Preemie Misura 1 e Misura 2

- Succhietto per bambini prematuri e bambini sottopeso alla nascita
- Pronto per l'uso, distribuzione e uso esclusivo in ospedale
- Struttura leggera, costituita da un unico elemento
- Non contiene lattice

*Privo di BPA/BPS: tutti i prodotti MAM sono composti da materiali privi di BPA e BPS

BPA°
BPS
free

Skin
Soft™
Silicone



NON DESTINATO ALLA
VENDITA AL PUBBLICO

CE


Dispositivo
Medico

Misura 1: < 1.000 g
Misura 2: 900 - 1.500 g

1



Istruzioni per l'uso – MAM Preemie Misura 1 e Misura 2

 Si prega di leggere attentamente le istruzioni prima del primo utilizzo! Queste istruzioni si applicano solamente a MAM Preemie misura 1 e misura 2. Istruzioni separate sono disponibili per MAM Comfort.

1. I benefici dei succhietti

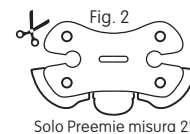
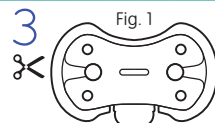
I succhietti MAM Preemie sono destinati ai bambini prematuri con un peso corporeo massimo di 1.500 g sotto supervisione medica, per compensare l'insufficienza di suzione e deglutizione. I succhietti aiutano a soddisfare il naturale bisogno di suzione dei bambini. I bambini possono beneficiare degli effetti di sollievo dal dolore dati dai succhietti durante gli interventi medici. Inoltre, i succhietti aiutano il passaggio dalla nutrizione tramite sondino gastrico all'allattamento al seno / con biberon, dal momento che allenano la muscolatura orale. Il succhietto è anche una delle molte strategie preventive contro la sindrome della morte improvvisa del lattante (SIDS).

2. Quando usare questo prodotto

I MAM Preemie sono destinati ai bambini prematuri con un peso fino a 1.500 g sotto la supervisione medica.
MAM Preemie misura 1 per bambini con un peso inferiore a 1.000 g.
MAM Preemie misura 2 per bambini con un peso compreso fra 900 g e 1.500 g.
Il succhietto è destinato solamente ai bambini prematuri nei corrispettivi intervalli di peso (si veda la stampa sul sacchetto) e deve essere utilizzato solamente durante la permanenza in ospedale.

3. Come pulire e utilizzare questo prodotto

Ridotta carica batterica tramite irradiazione gamma e pronto per l'uso iniziale se la confezione non è aperta o danneggiata. Se la confezione è danneggiata, pulire e sterilizzare in autoclave prima dell'uso. Lasciare raffreddare. Pulire dopo ogni utilizzo. Lavare con detergente delicato e risciacquare con acqua pulita. Sterilizzabile in autoclave fino a 134°C/273°F per un massimo di 18 minuti (max. 20 volte). Lasciare raffreddare per almeno 5 minuti prima di darlo al bambino. Dopo averlo pulito o sterilizzato in autoclave, rimuovere l'acqua rimanente premendo la tettarella con pinze sterilizzate per tettarelle. Sostituire il succhietto almeno ogni mese. Utilizzarne uno per bambino. Misure e pesi sono linee guida generali. Adattamento individuale e utilizzo con intubazione orale e nasale: il prodotto può essere adattato tagliandolo con forbici o bisturi (vedi Fig. 1 e Fig. 2). Gettare tutte le piccole parti dopo averle ritagliate per evitare il rischio di soffocamento.



4. Quando NON bisogna utilizzare questo prodotto

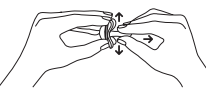
I MAM Preemie misura 1 e 2 devono essere utilizzati solamente durante la permanenza in ospedale sotto la supervisione medica. Ai genitori non deve MAI essere consentito di portare il prodotto a casa.

MAM Preemie misura 1 non deve essere usato per bambini che superano il peso di 1.000 g. MAM Preemie misura 2 non deve essere utilizzato per bambini con un peso minore di 900 g o maggiore di 1.500 g.

La misura del succhietto è impressa sulla tettarella.

5. Per la sicurezza del bambino ATTENZIONE!

AVVERTENZA – Questo succhietto è per bambini prematuri. L'uso di questo prodotto oltre le età raccomandate comporta un rischio di soffocamento per il bambino.
Non utilizzare questo prodotto quando il bambino raggiunge l'età dello sviluppo di 27 settimane (<1.000 g) nel caso del Preemie misura 1 o 30 settimane (<1.500 g) nel caso del Preemie misura 2. Si prega di consultare il medico.




Ispezionare accuratamente prima dell'uso. Tirare il succhietto in tutte le direzioni. Gettare ai primi segni di usura o danneggiamento. Non lasciare il succhietto alla luce diretta del sole o vicino a fonti di calore (tranne durante la pulizia) o nella soluzione sterilizzante per un tempo superiore a quello raccomandato, questo potrebbe indebolire la tettarella. Per evitare il rischio di soffocamento, tenere il sacchetto di plastica lontano dalla portata dei bambini. Non utilizzare il sacchetto in culle, letti, passeggini o box per bambini. Il sacchetto non è un giocattolo. Non legare il succhietto attorno al collo del bambino per evitare il rischio di strangolamento. Questo prodotto non soddisfa gli standard di sicurezza applicati ai succhietti tradizionali, chiamati EN 1400 e 16 CFR 1511. Presenta un rischio di soffocamento. Deve essere utilizzato esclusivamente sotto supervisione medica. Ai genitori non deve essere consentito portare a casa il prodotto.

6. Composizione di questo prodotto

I MAM Preemie sono fatti al 100% di silicone inodore.

4. Come conservare e smaltire questo prodotto

 Il succhietto deve essere conservato a temperatura ambiente fra +5°C e +30°C / +41° F e +86°F.



Proteggere dalla luce diretta del sole.



La data di scadenza è riportata sulla confezione. Sostituire il succhietto almeno ogni mese. Gettare questo prodotto nei rifiuti generici dell'ospedale.



Il lotto è riportato sulla confezione.

Data di emissione: 10/2018 – V.1.0.

