



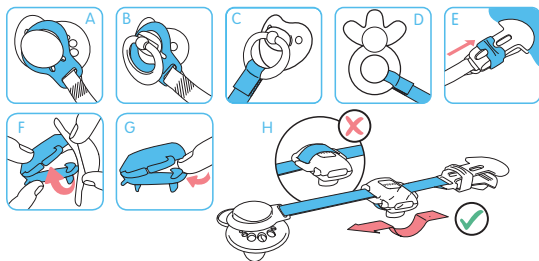
Clip & Cover

Online Shop

IT

CLIP & COVER Istruzioni per l'uso:

Se usata con succhietti MAM o altri succhietti con bottone, premere l'anello sul bottone del succhietto (Fig. A). Se usata con succhietti con anello, posizionare l'anello trasparente sopra l'intero anello del succhietto (Fig. B), oppure agganciare il nastro direttamente all'anello del succhietto, usando il passante flessibile (Fig. C). Il passante flessibile mantiene saldamente non solo succhietti, ma anche dentaruoli (Fig. D). La clip si apre spostando il cursore verso il nastro e si chiude spostandolo verso le estremità arrotondate (figura E). La clip deve essere agganciata solamente agli indumenti. La clip deve essere sempre pulita e conservata in posizione aperta per evitare che perda la propria resistenza. Non conservarla in posizione chiusa. Pulire regolarmente la clip e l'anello flessibile con acqua tiepida e detergenti delicati. Risciacquare con attenzione. **NON BOLLIRE, NON STERILIZZARE A VAPORE NÉ NEL MICROONDE.** Non utilizzare solventi o detergenti chimici abrasivi in quanto potrebbero danneggiare il prodotto. Pulire il copritettarella allo stesso modo della clip oppure nella lavastoviglie. Il copritettarella può essere anche sterilizzato in acqua bollente per 5 minuti, o a vapore (con sterilizzatore elettrico o con microonde attenendosi alle istruzioni d'uso del produttore). Rimuovere il copritettarella dal nastro prima della sterilizzazione o del lavaggio in lavastoviglie. Aprire il copritettarella ruotandolo se contenente la tettarella (Fig. F), altrimenti, se vuoto, è sufficiente inserire il dito nell'apertura (Fig. G). Per tenere il copritettarella a portata di mano, agganciarlo al nastro. Agganciare il copritettarella in modo che il logo MAM non sia coperto dal nastro (Fig. H). Tenere il copritettarella sempre chiuso quando viene utilizzato.



Per la sicurezza del vostro bambino

AVVERTENZA!

Prima dell'uso verificare sempre il trattieni succhietto completo. Sostituirlo ai primi segni di usura o danneggiamento. Non allungare mai il trattieni succhietto! Non collegarlo mai a cordini, nastri, stringhe o parti larghe dell'indumento. Il vostro bambino potrebbe strangolarsi.

Si sconsiglia l'utilizzo della clip mentre il bambino si trova nel letto, nella culla, nella carrozzina oppure mentre dorme. Verificare che entrambe le estremità della clip siano adeguatamente fissate prima di lasciare il bambino incustodito.

La clip non deve essere usata come dentaruolo o giocattolo.

Tenere il copritettarella fuori dalla portata dei bambini onde evitare il rischio di soffocamento.